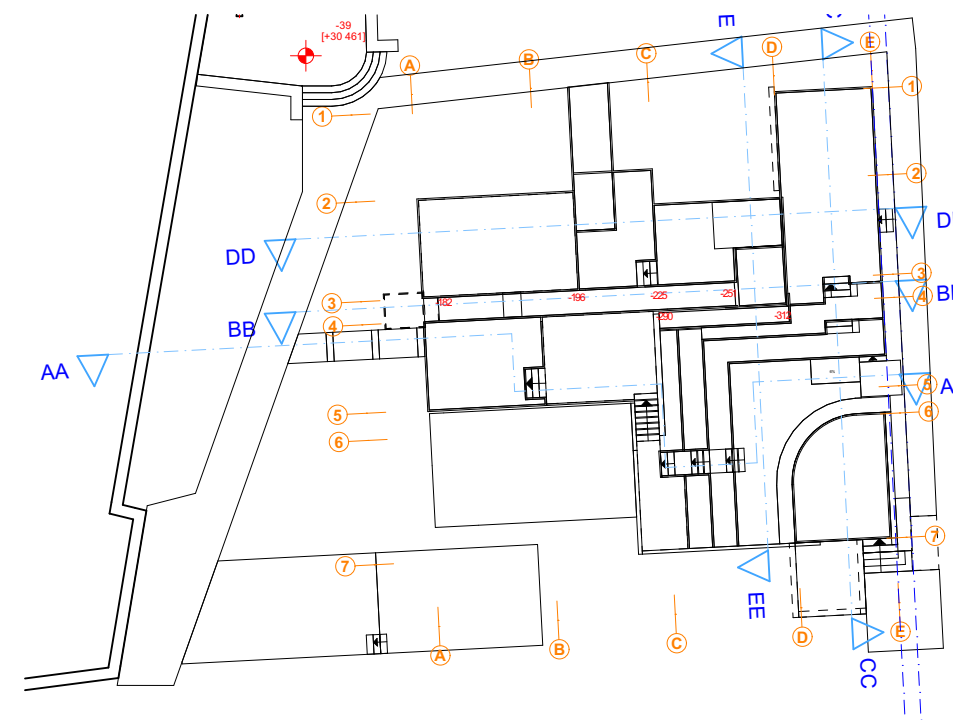
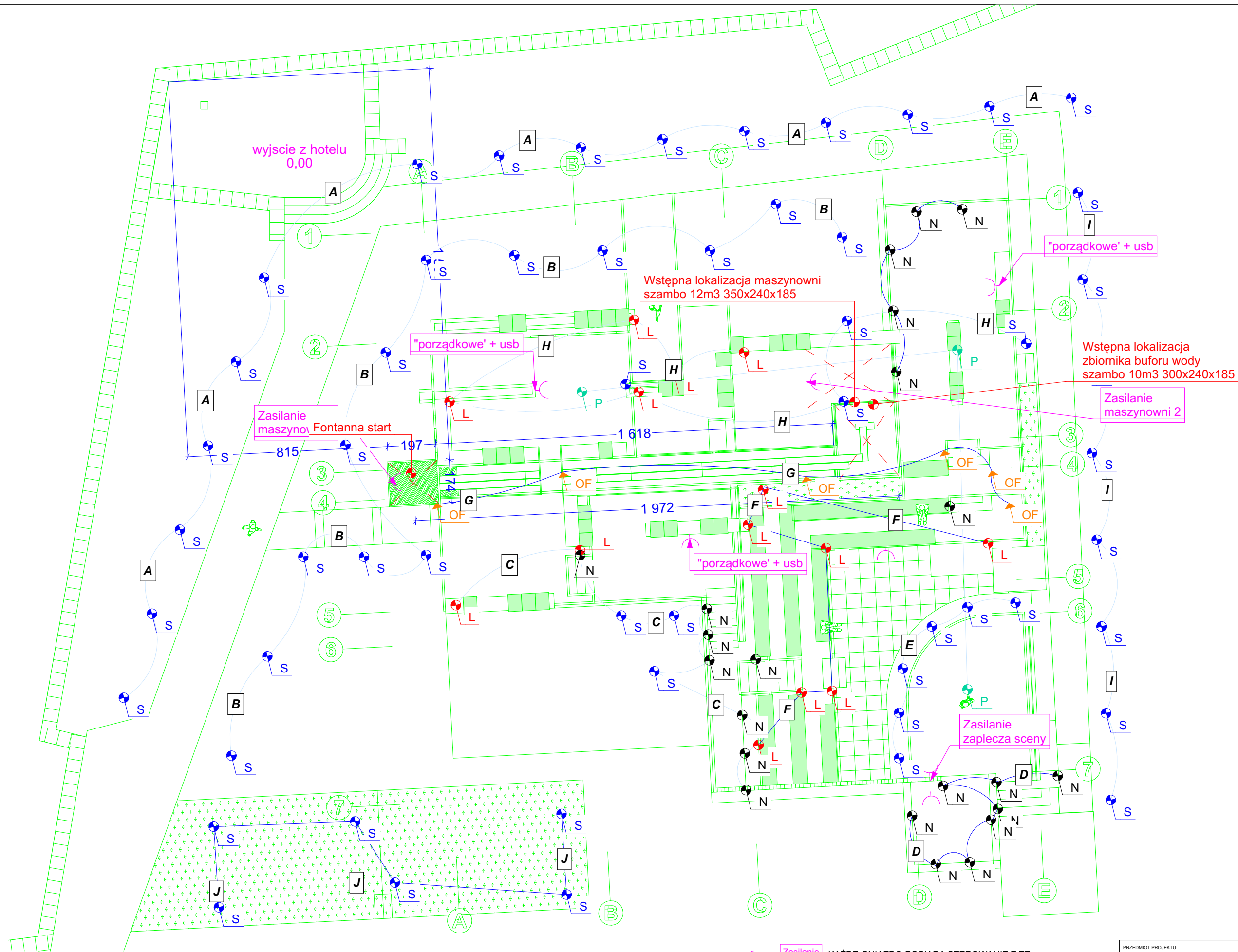


Aksonometria bez małej architektury

PRZEDMIOT PROJEKTU: KONCEPCJA ZAGOSPODAROWANIA HOTEL AMELIÓWKA ul. Bohdana Koscińskiego 2, 26-001 Mąchoć Kapitulne		SKALA: 1:200	NR RYS.: Rys 1
BRANŻA: ARCH.	STADIUM: WYTYCZNE	PRZEDMIOT RYS: Rzut kotły/opis przekroje	
INWESTOR: Ameliówka Sp. z o.o.	PROJEKTOWAŁ: mgr inż. arch. Marcin Mastalerz	NR TEL.: 794 522 964	DATA: 09.2025



PRZEDMIOT PROJEKTU: KONCEPCJA ZAGOSPODAROWANIA HOTEL AMELIÓWKA ul. Bohdana Kosinskiego 2, 25-001 Młhoczkie Kapitłne INWESTOR Ameliówka Sp. z o.o		SKALA: 1:200		NR RYS.: Rys 2	
BRANŻA: ARCH.		STADIUM: WYTYCZNE			
PRZEDMIOT RYS.: Rzut wymiar platform					
PROJEKTOWAŁ: mgr inż. arch. Marcin Mastalerz		NR TEL.: 794 522 964		DATA: 09.2025	
				PODPIS:	



A-J OBWODY

S PUNKT ZASILANIA LAMPY SŁUPEK(59szt)

L PUNKT ZASILANIA LAMPY LED (14szt)

OF PUNKT ZASILANIA LAMPY WODOSZCZELNEJ FONTANNA 6szt

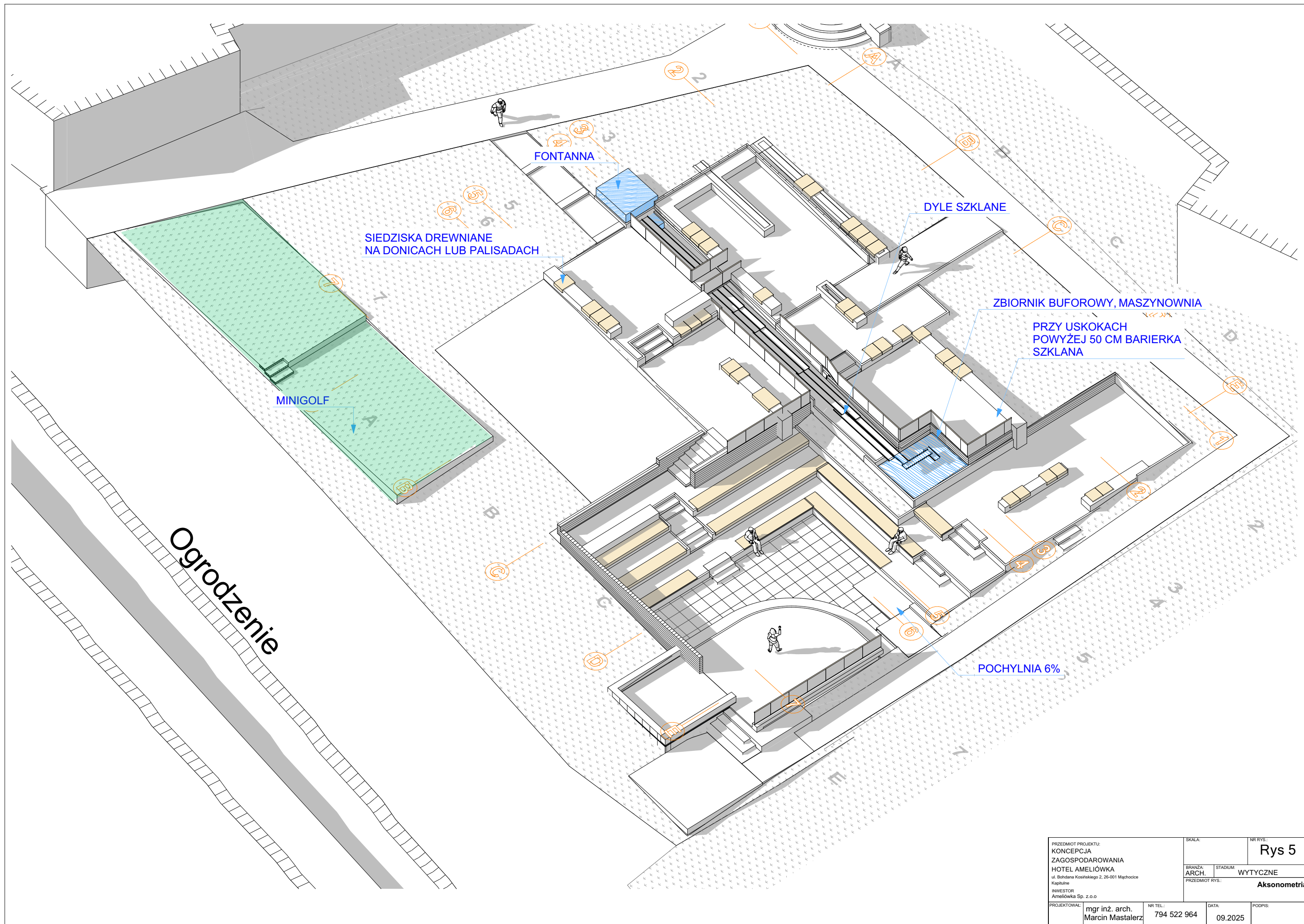
N PUNKT ZASILANIA LAMPY NATYNKOWEJ(SCHODY 22szt)

P PUNKT ZASILANIA LAMPY POSADZKOWEJ (3szt)

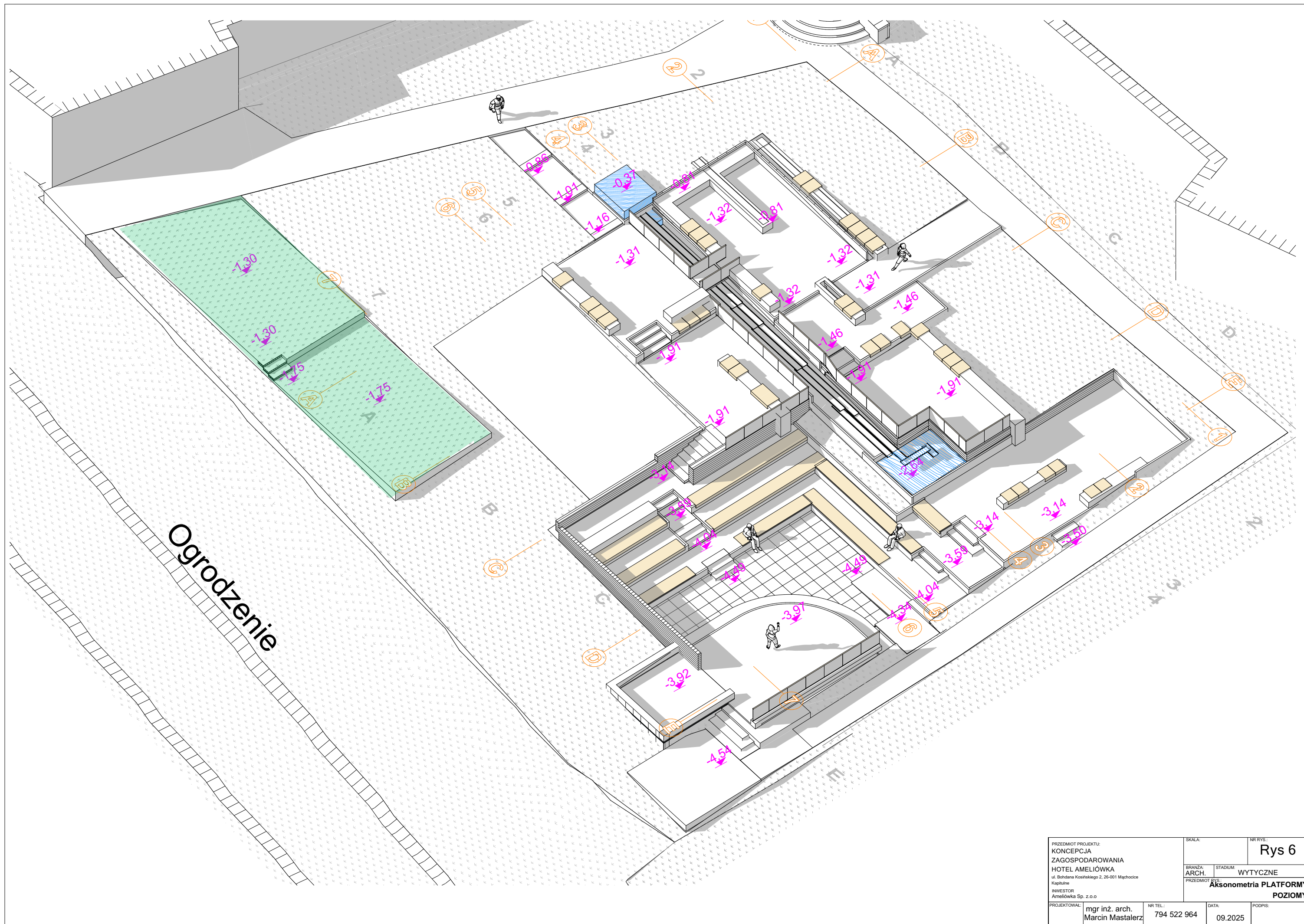
— LINIA OBWODU

Zasilanie KAŻDE GNIAZDO POSIADA STEROWANIE Z TE

PRZEDMIOT PROJEKTU: KONCEPCJA ZAGOSPODAROWANIA HOTEL AMELIÓWKA ul. Bohdana Koscińskiego 2, 26-001 Mąchoć Kapitulne		SKALA: 1:150, 1:200	NR RYS.: Rys 3
BRANŻA: ARCH.	STADIUM: WYTYCZNE	PRZEDMIOT RYS.: Elektryka	
PROJEKTOWAŁ: mgr inż. arch. Marcin Mastalerz	NR TEL.: 794 522 964	DATA: 09.2025	PODPIS:



PRZEDMIOT PROJEKTU: KONCEPCJA ZAGOSPODAROWANIA HOTEL AMELIÓWKA ul. Bohdana Koscińskiego 2, 26-001 Mąchoć Kapitulne		SKALA:	NR RYS.: Rys 5
BRANŻA: ARCH.	STADIUM: WYTYCZNE	PRZEDMIOT RYS.: Aksonometria	
INWESTOR: Ameliówka Sp. z o.o.	PROJEKTOWAŁ: mgr inż. arch. Marcin Mastalerz	NR TEL.: 794 522 964	DATA: 09.2025



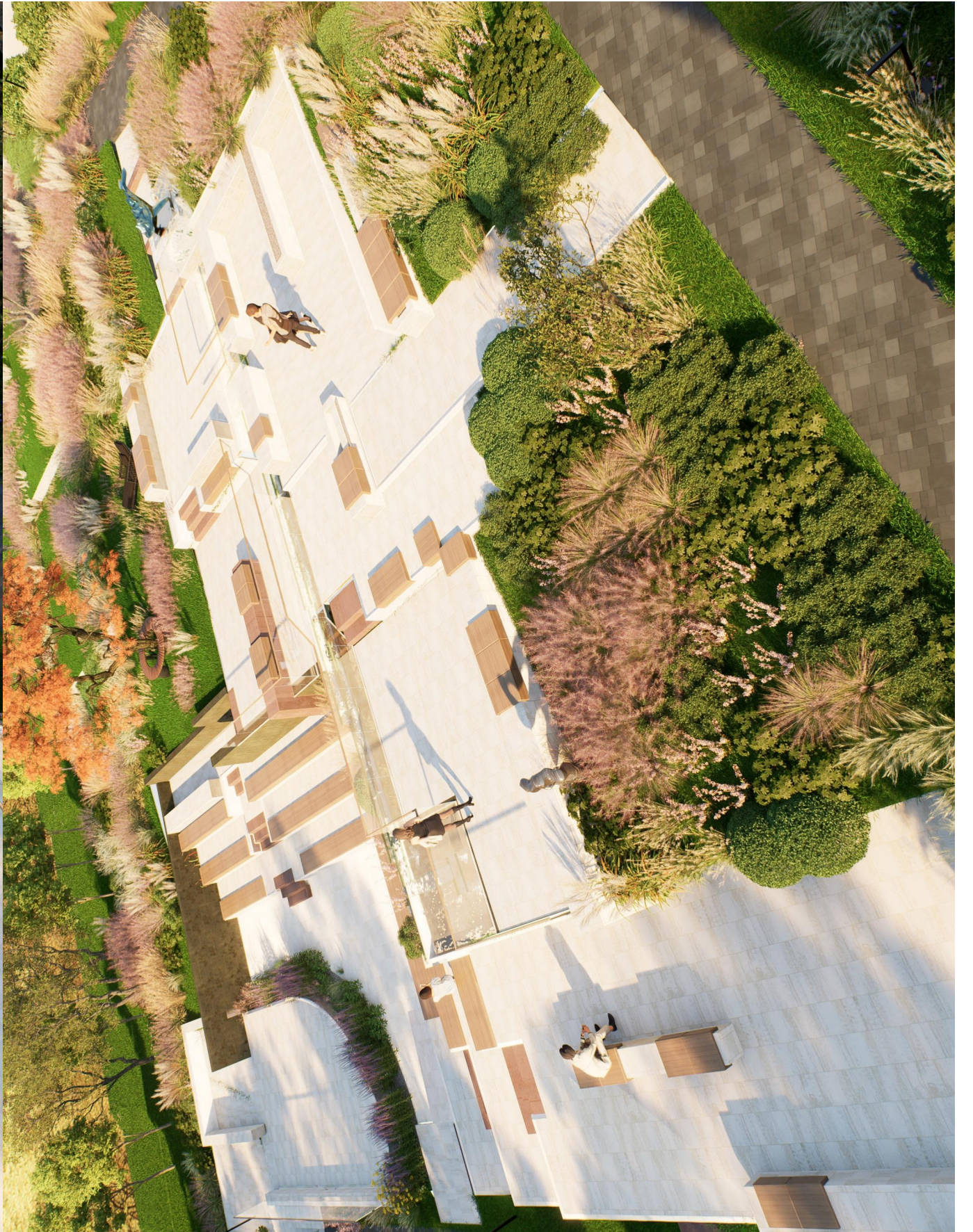
PRZEDMIOT PROJEKTU: KONCEPCJA ZAGOSPODAROWANIA HOTEL AMELIÓWKA ul. Bohdana Koscińskiego 2, 26-001 Mąchoć Kapitulne		SKALA:	NR RYS.: Rys 6	
INWESTOR Ameliówka Sp. z o.o		BRANŻA: ARCH.	STADIUM: WYTYCZNE	PRZEDMIOT RYS.: Aksonometria PLATFORMY POZIOMY
PROJEKTOWAŁ: mgr inż. arch. Marcin Mastalerz	NR TEL.: 794 522 964	DATA: 09.2025	PODPIS:	



PRZEDMIOT PROJEKTU: KONCEPCJA ZAGOSPODAROWANIA HOTEL AMELIÓWKA ul. Bohdana Koscińskiego 2, 26-001 Mąchoć Kapitałne INWESTOR Ameliówka Sp. z o.o		SKALA:		NR RYS.: WIZ		
		BRANŻA: ARCH.	STADIUM: WYTYCZNE	PRZEDMIOT RYS.: WIZUALIZACJE 1		
PROJEKTOWAŁ:	mgr inż. arch. Marcin Mastalerz	NR TEL:	794 522 964	DATA:	09.2025	PODPIS:



PRZEDMIOT PROJEKTU: KONCEPCJA ZAGOSPODAROWANIA HOTEL AMELIÓWKA ul. Bohdana Koscińskiego 2, 26-001 Mąchoć Kapitałowe INWESTOR Ameliówka Sp. z o.o.		SKALA:		NR RYS.: WIZ	
		BRANŻA: ARCH.		STADIUM: WYTYCZNE	
		PRZEDMIOT RYS.: WIZUALIZACJE 2			
PROJEKTOWAŁ: mgr inż. arch. Marcin Mastalerz		NR TEL.: 794 522 964		DATA: 09.2025	
				PODPIS:	



PRZEDMIOT PROJEKTU: KONCEPCJA ZAGOSPODAROWANIA HOTEL AMELIÓWKA ul. Bohdana Koscińskiego 2, 26-001 Młchoć Kapitałne INWESTOR Ameliówka Sp. z o.o		SKALA:		NR RYS.: <div>WIZ</div>	
BRANŻA: ARCH.		STADIUM: WYTTCZNE		PRZEDMIOT RYS.: <div>WIZUALIZACJE 3</div>	
PROJEKTOWAŁ: mgr inż. arch. Marcin Mastalerz		NR TEL.: 794 522 964		DATA: 09.2025	
				PODPIS:	